

Carestream

DRX-Compass Produktfamilie



Effizienz. Ausbaufähigkeit. Benutzerfreundlichkeit.

Erkunden Sie neue Richtungen bei Leistung und Flexibilität.



INTELLIGENTE BILDGEBUNGSLÖSUNGEN

Vielseitigkeit trifft auf Mehrwert.

Es kann schwer sein, in Richtung Imaging-Zukunft auf Kurs zu bleiben. Viele der Einrichtungen, möglicherweise auch Ihre, möchten heute auf die Vorteile einer umfassenden Röntgen-Suite mit fortschrittlichen Funktionen umsteigen. Und natürlich wünschen Sie sich die Vielseitigkeit, Funktionalität und Qualität, auf die Sie sich über viele Jahre und während der Weiterentwicklung Ihrer Einrichtung verlassen können. Vielleicht haben Sie auch nur auf eine verlässliche Orientierung für Ihre nächsten Schritte gewartet.

Hier ist die Lösung. So wie ein Kompass immer nach Norden zeigt, weist das CARESTREAM DRX-Compass-Röntgensystem den Weg in eine erfolgreiche Zukunft. Sie bietet genau die richtige Auswahl an Funktionen und Optionen, um Ihren Workflow jetzt zu optimieren und ermöglicht einen einfachen und effizienten Weg für Erweiterungen in der Zukunft.

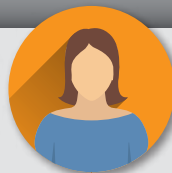
Was auch immer Ihre Anforderungen sind, das DRX-Compass-System bringt Sie auf den richtigen Weg zu hervorragender Leistung mit einer Lösung, die zusammen mit Ihnen wächst.

Die Vorteile auf einen Blick

- Außergewöhnliche Bildqualität für präzise Diagnosen
- Skalierbare und aktualisierbare Technologie, mit der Obsoleszenz der Vergangenheit angehört
- Große Auswahl an Komponenten zur Konfiguration der idealen Systeme für Ihre Anforderungen
- Hochmoderne intelligente Funktionen automatisieren Aufgaben und Arbeitsschritte für einen optimierten Prozess und fördern die Produktivität der Röntgentechniker, sparen Zeit und verbessern die Patientenversorgung

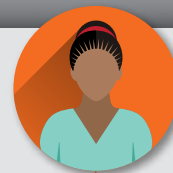


Alle profitieren von DRX-Compass.



Patient

- DR-Technologie unterstützt schnellere Diagnosen.



Röntgentechniker

- Das System ist benutzerfreundlich.
- Wählen Sie optionale Funktionen zur Verbesserung und Erweiterung Ihres Workflows.



Rad. Admin.

- Dieser vollständig ausgestattete Röntgenraum zu einem erschwinglichen Preis sorgt für echte Rendite.
- Wählen Sie das passende Medium, um die Anforderungen Ihrer Einrichtung heute zu erfüllen – DR (Digital Radiography, digitale Radiographie), CR (Computed Radiography, computergestützte Radiographie) oder sogar Film.
- Das System kann angepasst und aktualisiert werden, sodass Sie heute CR oder Film und in der Zukunft DR nutzen können. Aktualisieren Sie dafür einfach Ihre Software und Ihren Detektor.
- Die CARESTREAM ImageView-Software bietet Ihnen verbesserte Cybersicherheit.



Radiologe

- Außergewöhnliche Bildqualität für präzise Diagnosen.
- Konfigurieren Sie das System nach den Anforderungen Ihrer Einrichtung.



Arzt/ Biotechniker

- SmartGrid-Bildverarbeitung für makellose Bildqualität ohne Verwendung eines herkömmlichen Rasters.

Navigieren Sie durch das brandneue Röntgensystem der DRX-Compass-Produktfamilie.

Entdecken Sie Vielseitigkeit, Funktionalität und hervorragende Bildqualität.



Dank der **Bildvorschau auf dem Röhrenkopf** kann der Röntgenassistent während der Untersuchungen beim Patienten bleiben.

Farbcodierte Tasten an den Griffen des Röhrenkopfs stimmen mit den Farben auf den Overhead-Schienen überein, sodass der Röntgenassistent sofort erkennt, welche Taste welche Bewegung steuert.

Optionale Wandstativ-Neigungen -20/+90 Grad vereinfachen die Positionierung des Patienten bei Kreuztisch-Untersuchungen.

Optionale Auto-Zentrierung optimiert die Benutzerfreundlichkeit und beschleunigt den Workflow.

Optionale integrierte 3D-Kamera für Anwendungen mit künstlicher Intelligenz.

Funktionelle Beleuchtung ermöglicht es dem Röntgenassistenten, den Systemstatus schnell und einfach zu erkennen.

Weitere Funktionen

Swipe-n-Go Login bietet einen schnellen und sicheren Zugriff; keine Tastatur erforderlich.

Gemeinsame Benutzeroberfläche für alle Carestream DR-Produkte reduziert Schulungszeiten und ermöglicht den Röntgenassistenten den problemlosen Wechsel zwischen den verschiedenen Carestream-Systemen.

Optionale Funktionen

Höhenverstellbarer Tisch unterstützt ältere, pädiatrische und Patienten mit speziellen Bedürfnissen und erleichtert die Verlagerung der Patienten von der Trage auf den Tisch.

Aufladung im Bucky sorgt dafür, dass der Detektor jederzeit einsatzbereit ist.

Fernbedienung macht den Workflow effizienter, sodass der Röntgenassistent mehr Zeit für die Versorgung der Patienten hat.

SmartGrid-Bildverarbeitung für makellose Bildqualität ohne Verwendung eines herkömmlichen Rasters.

Auto-Kollimation unterstützt die präzise automatische Positionierung für Benutzerfreundlichkeit und kürzere Untersuchungszeiten.

Auto-LLI (Long-Length Imaging, Langformat-Imaging) sorgt für die einfache Erfassung bei Langformat-Imaging.

Wählen Sie die beste Konfiguration für Ihre Einrichtung und Ihr Budget.

Vielleicht können Sie aufgrund von fehlender Infrastruktur oder geringem Budget keine Overhead-Röhre einsetzen.

Kein Problem – der erschwingliche, bodenmontierte Röhrenkopf DRX-Compass nimmt nur wenig Stellfläche in Anspruch und die Installation ist ein Kinderspiel – eine großartige Wahl für Ihre Einrichtung.



Funktionelle Beleuchtung ermöglicht es dem Röntgenassistenten, den Systemstatus schnell und einfach zu erkennen.

Optionales vertikales Auto-Tracking ermöglicht eine einfache Positionierung und erhöht die Effizienz des Workflows.

Teleskoparm unterstützt eine einfache Patientenpositionierung und verbessert somit die Patientenerfahrung.

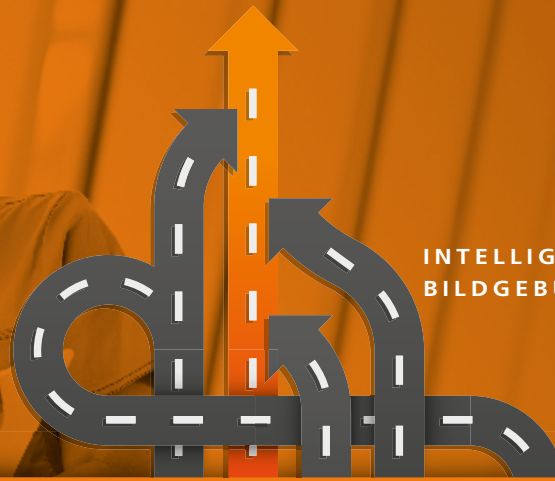
Bodenmontiertes Röhrenstativ zum Schieben für einen schnelleren Workflow während der Untersuchungen.

Unser DR Detektor-Portfolio.

Unser DR-Detektor-Portfolio umfasst kabellose, gemeinsam nutzbare und feste Modelle. Entdecken Sie den geeigneten Detektor für Ihre Anforderungen unter [carestream.com/detectors](https://www.carestream.com/detectors)

EGAL, WELCHEN WEG SIE GEHEN,
WIR BRINGEN SIE
ANS ZIEL.

INTELLIGENTE
BILDGEBUNGSLÖSUNGEN



Zukunftsweisende Imaging-Technologie – der schnellste Weg zum Erfolg.

Was ist Ihr nächster Schritt auf dem Weg in die Imaging-Zukunft? Möchten Sie Ihre Röntgen-Workflows optimieren? Oder planen Sie, eine neue Imaging-Lösung in Ihrer Einrichtung anzubieten, um eine optimale Versorgung Ihrer Patienten zu gewährleisten?

Ganz gleich, welches Anliegen Sie verfolgen, wir bieten die intelligenten Lösungen, die Sie benötigen: Vollständig digitale Bildgebungsräume und zukunftsweisende mobile Geräte. Kabellose, gemeinsam nutzbare Detektoren und CR-zu-DR-Umrüstungssätze. Erschwingliche CR-Systeme. Hochmoderne digitale Bildgebungssysteme und unseren Managed Print Solutions-Service. Und wie immer, den Goldstandard der Röntgenfilm-Technologie.

Beginnen Sie am besten noch heute mit Ihrer Planung für die Zukunft.

Von kleinen Kliniken, Notfalleinrichtungen oder Facharztpraxen bis hin zu großen Krankenhäusern und Bildgebungszentren – für jede Einrichtung gibt es eine Carestream-Lösung, die deren ganz besonderen Anforderungen gerecht wird. Besuchen Sie carestream.com und machen Sie den ersten Schritt zu mehr Produktivität und einem höheren Standard bei der Patientenversorgung.

Carestream bietet auch Lösungen für die zerstörungsfreie Materialprüfung an. Sie gewährleisten Qualität und Sicherheit in der Luft- und Raumfahrt, der petrochemischen Industrie sowie in der Auftragsfertigung, wenn es darum geht, innovative beschichtete Produkte auf den Markt zu bringen.

Eine Community für Service und Support.


Unser Kundennetzwerk bietet einen zuverlässigen Service. Wir unterstützen Sie unentwegt dabei, Ihre Imaging-Leistung zu verbessern, und bieten Ihnen innovative Lösungen für die sich ständig ändernden Anforderungen, damit Sie Ihr Budget und Ihre Ressourcen so effizient wie möglich nutzen können. Im Carestream-Kundennetzwerk steht Ihnen ein dynamisches Expertenteam zur Verfügung. Dank dieser zentralen Anlaufstelle finden Sie schnell und einfach genau die Spezialisten, die Sie gerade benötigen. So können Sie und Ihre Patienten von dem Fachwissen und den Best Practices profitieren, die nur Carestream bieten kann.




Eclipse: Profitieren Sie von der Power jahrzehntelanger innovativer Entwicklung.

Eclipse von Carestream ist der Motor hinter unserer innovativen Bildgebungssoftware. Sie nutzt Technologien der künstlichen Intelligenz und proprietäre Algorithmen, um den gesamten Bildgebungsprozess von der Erfassung bis hin zur Diagnose noch weiter zu optimieren.

EXAMION GmbH
Erich-Herion-Straße 37
70736 Fellbach

 0711 120 002 - 0

 0711 120 002 - 22

www.examion.com

 vertrieb@examion.com

